

2022 - 2024



Crédit photos: Freepik

PORTEUR DE PROJET VADEMECUM

Cité éducative de
la Ville de Caen

Hôtel de Ville
Esplanade Jean Marie Louvel,
14027 CAEN Cedex 9

SOMMAIRE

QU'EST CE QUE LA CITÉ ?

- Présentation **1**
- Établissements scolaires de la cité **2**
- Axes thématiques **3**
- Groupe de travail thématique **4**

EN RÉSUMÉ **8**

COMMENT PARTICIPER À LA DÉMARCHE DE LA CITÉ ÉDUCATIVE ?

- 5** Circuit du projet
- 6** Exemples de thèmes de projets retenus en 2022
- 7** Communication

9 CORRESPONDANTS

QU'EST CE QUE LA CITÉ ?


PRÉSENTATION

Ce VADEMECUM est à destination des porteurs de projets pour faciliter la proposition de projet d'action pour la Cité éducative.

La Cité éducative est un dispositif créé par l'Etat qui vise à intensifier les prises en charges éducatives des jeunes de 0-25 ans, de la naissance à l'insertion professionnelle, des 5 quartiers prioritaires (Calvaire Saint Pierre, Chemin Vert, Grâce de Dieu, Guérinière, Pierre Heuzé) de Caen.

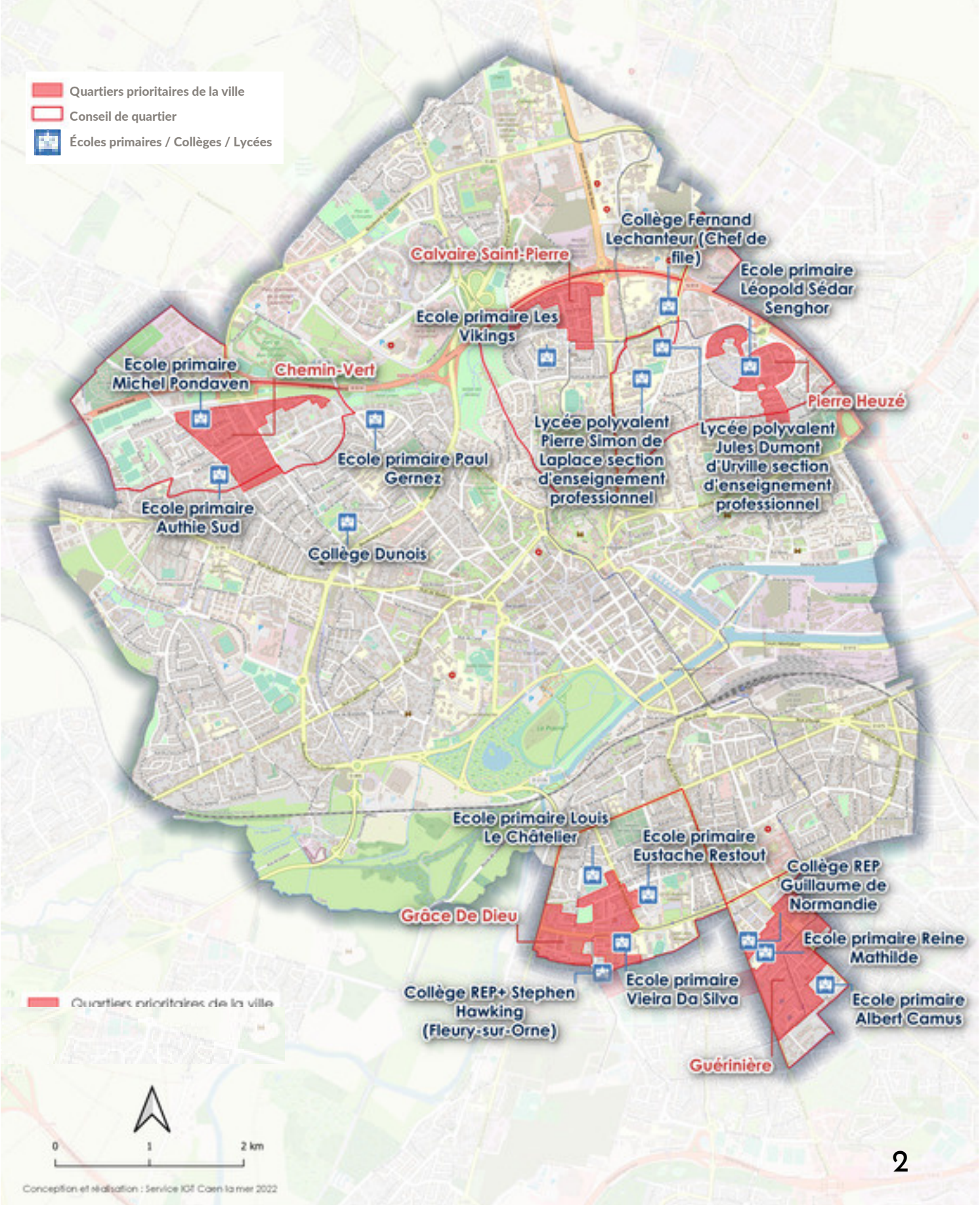
L'Etat, l'Education Nationale et la Ville de Caen sont liés par une convention d'une durée de 3 ans pour mettre en place la démarche de la Cité éducative (2022-2023-2024).

La Ville de Caen a obtenu le label « Cité éducative » en février 2022 par le Ministère de l'Education nationale jeunesse et sport, et par le Ministère chargé de la ville. Le principe fondateur des Cités éducatives est celui des alliances éducatives, associant des partenaires diversifiés et complémentaires (collectivités territoriales, services de l'Etat, établissements scolaires, CAF, parents, associations...).

 L'objectif est de déployer des actions innovantes dans les 5 quartiers prioritaires, mais aussi de coordonner et optimiser les initiatives et projets déjà existants portés par de multiples partenaires.

La Région, le Département et la CAF sont associés en tant que partenaires privilégiés.

LES ÉTABLISSEMENTS SCOLAIRES DE LA CITÉ ÉDUCATIVE



AXES THÉMATIQUES

La démarche de Cité éducative de la Ville de Caen s'articule autour de 4 axes stratégiques :

AXE 1

ACCOMPAGNEMENT DES PARCOURS ÉDUCATIFS

- Consolidation de l'acquisition des savoirs fondamentaux par les élèves ;
- Citoyenneté au cœur des collèges ;
- Accès facilité aux propositions socio-culturelles ;
- Promotion de l'accueil des stagiaires de 3ème ;
- Soutien à la persévérance scolaire ;
- Accompagnement de l'insertion sociale et professionnelle par la valorisation des parcours individuels et collectifs.

AXE 2

ACCOMPAGNEMENT À LA SANTÉ

- Démarche de dépistage des troubles du langage chez le jeune enfant ;
- Réflexion sur un projet global d'amélioration du bien-être et de la santé des enfants et des jeunes
- Amélioration du climat scolaire.

AXE 3

ACCOMPAGNEMENT À LA PARENTALITÉ

- Renforcement des alliances éducatives - le parent, acteur de la communauté éducative ;
- Soutien à l'éveil et à la socialisation de l'enfant, apporter un appui aux parents dans l'exercice de leur rôle ;
- Déploiement équilibré sur le territoire d'une offre de soutien à la parentalité ;
- Lutte contre la fracture numérique ;
- Accompagnement des transitions scolaires, périodes charnières

AXE 4

ACCOMPAGNEMENT DES PUBLICS À BESOINS PARTICULIERS

- Renforcement des actions en faveur de l'accueil des enfants allophones et de leurs familles ;
- Accompagnement du handicap

GROUPES DE TRAVAIL THÉMATIQUES

À titre expérimental et en complément de l'appel à projets, des groupes thématiques visant à construire ensemble des actions, sont mis en place.

L'ambition de la Cité éducative est de s'appuyer sur les expertises et les savoir-faire des acteurs de terrain pour déployer des actions répondant aux besoins des publics ; mais aussi d'innover et participer à la création de nouvelles actions servant l'intérêt général du public 0-25 ans vivant ou scolarisés en quartier prioritaire. Ces groupes de travail permettent l'émergence de propositions d'actions à travers cette dynamique collaborative.



Groupe de travail "Accompagnement des publics à besoins particuliers" 19 janvier 2023

COMMENT...

PARTICIPER À LA DÉMARCHE CITÉ ÉDUCATIVE ?

CIRCUIT DU PROJET


1 Dépôt d'un projet sur la plateforme Dauphin
3 semaines avant le conseil décisionnel de la Cité
éducative.

2 Étude et validation du projet
en conseil décisionnel.

3 Mise en place de l'action.

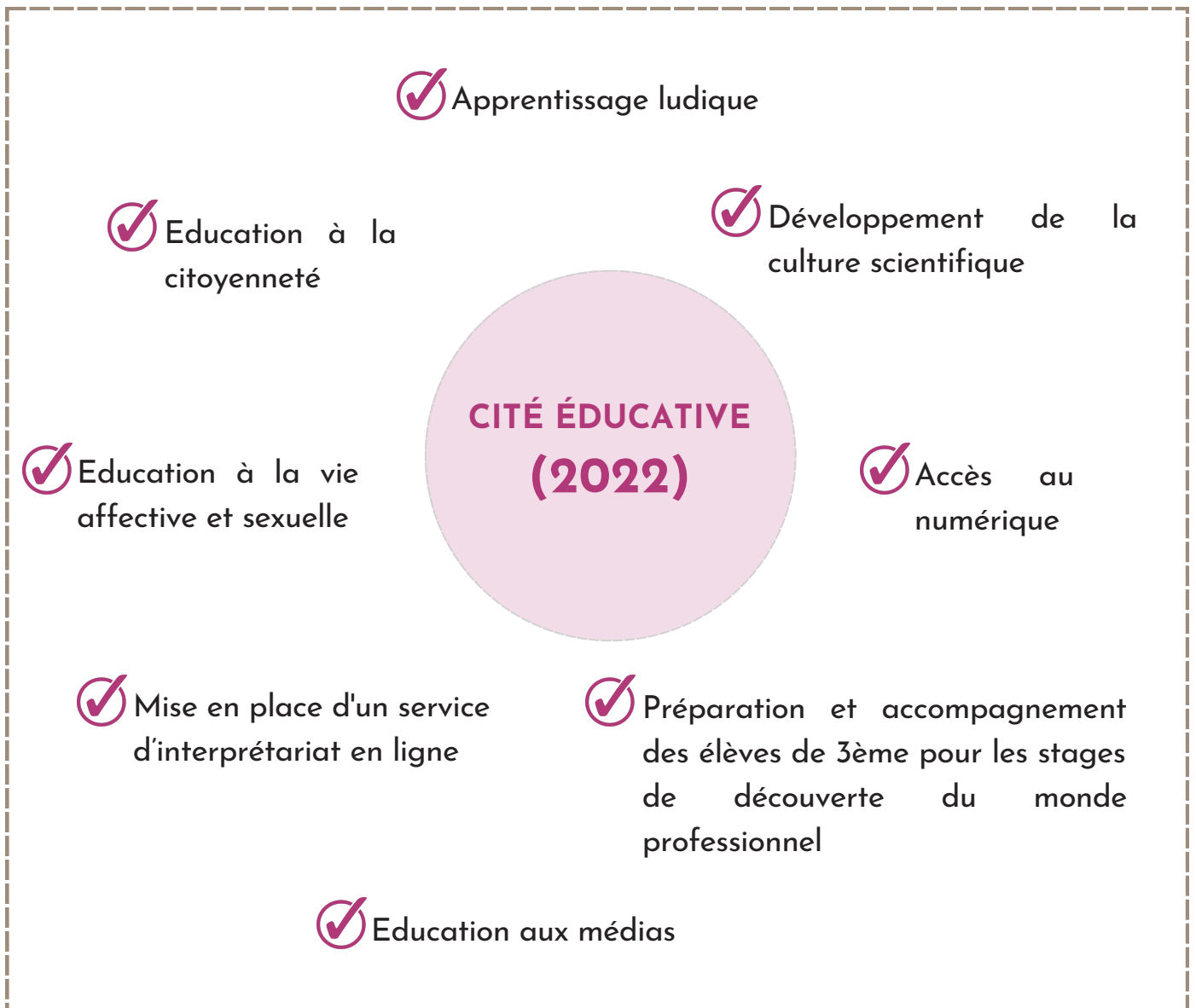
4 Au terme de l'action, un bilan opérationnel
et budgétaire doit être fourni par le porteur.

- > Un appel à projets chaque année.
- > Plusieurs conseils décisionnels par an pour étudier les projets.

 Les crédits sollicités dans le cadre de la Cité éducative
ne sont pas cumulables avec les crédits « contrat de ville ».

Ces informations sont présentes
dans le règlement de l'appel à projets.

EXEMPLES DE PROJETS RETENUS EN 2022



COMMUNICATION

Chaque porteur de projet apposera le logo:



Téléchargeable sur le lien :

<https://www.citeseducatives.fr/cite/caen/la-boite-a-outils/ressources/logo-de-la-cite-educative>

Ce qui permettra de valoriser les actions subventionnées par la Cité éducative.

Pour alimenter la plateforme nationale Cité éducative et pour mettre en avant les actions et leurs effets, il pourra être demandé aux porteurs de projets de fournir des contenus photos, vidéos.



Point de vigilance : chaque porteur de projet veillera au respect des droits à l'image, de parole et d'auteur

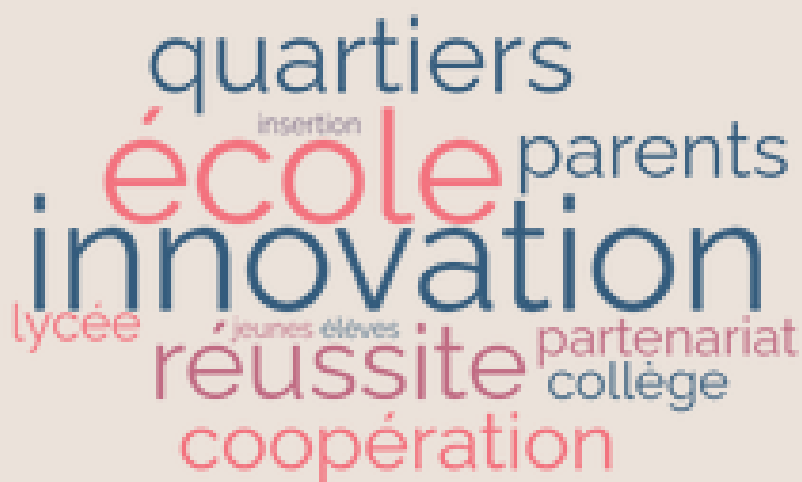
EN RÉSUMÉ

➔ OBJECTIFS GÉNÉRAUX

Intensifier les prises en charges éducatives des enfants et des jeunes, de la naissance à l'insertion professionnelle, sur les temps scolaires, périscolaires et extrascolaires.

➔ PRINCIPES

Alliance des acteurs éducatifs dans les 5 quartiers prioritaires : collectivités territoriales, services de l'Etat, établissements scolaires, CAF, parents, associations...



A word cloud graphic featuring various educational and social terms. The words are arranged in a cluster, with 'innovation' being the largest and most central. Other prominent words include 'quartiers', 'école', 'reussite', and 'coopération'. Smaller words include 'parents', 'partenariat', 'collège', 'jeunes élèves', 'lycée', and 'insertion'.

➔ VIGILANCE


Les crédits sollicités dans le cadre de la Cité éducative ne sont pas cumulables avec les crédits « contrat de ville ».

CORRESPONDANTS

> Vos contacts :

Marianne MENY,


 Cheffe de projet ville de Caen

 02 31 27 87 00

 m.meny@caen.fr

Graziella NOEL,


 Cheffe de file & Principale du collège Lechanteur

 02 31 93 01 75

 graziella.noel@ac-normandie.fr

Laurent LEJEUNE,


 Chef de projet Education Nationale

 02 31 45 96 12

 laurent.lejeune@ac-normandie.fr

Jeanne DE LA PORTE,


 Responsable de l'unité Politique de la ville (DDETS)

 02 31 52 74 39

 jeanne.de-la-porte@calvados.gouv.fr

Loïc LECANU,

 Délégué du préfet

 02 31 30 65 03

 loic.lecanu@calvados.gouv.fr

*« Les Cités éducatives c'est un état d'esprit,
c'est une façon de penser et d'agir »*

Olivier Klein
Ministre délégué en charge de la ville et du logement



<https://caen.fr/enfants-et-ados>
<https://www.citeseducatives.fr/cite/caen>