

BALADE MÉMOIRE DU CHEMIN VERT



BALADE MÉMOIRE DU CHEMIN VERT

Découvrez le parcours-photo réalisé par les habitants de l'atelier « Mémoire du Chemin vert » et remontez le temps jusqu'à la construction du quartier au début des années 70.

À l'époque, les immeubles et les lieux de vie du quartier, devenus de véritables points de repère aujourd'hui, se construisent sous les yeux des premiers habitants du Chemin vert.

En écho à ces photos d'archives, les photos actuelles prises cinquante ans après la naissance du Chemin vert viennent capter la transformation du quartier qui se poursuit encore aujourd'hui.

Où trouver le parcours-photo ?

Les 30 photos sont sur la Grande promenade qui va du pôle enfance Michel-Pondaven à la piscine du Chemin vert en passant par la tour Molière (soit 1 km). Le numéro de la photo vous permet de repérer le lieu concerné sur le plan du quartier.

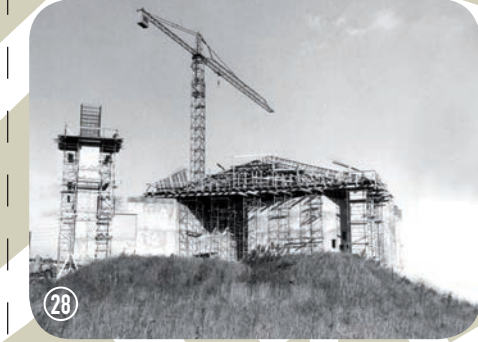
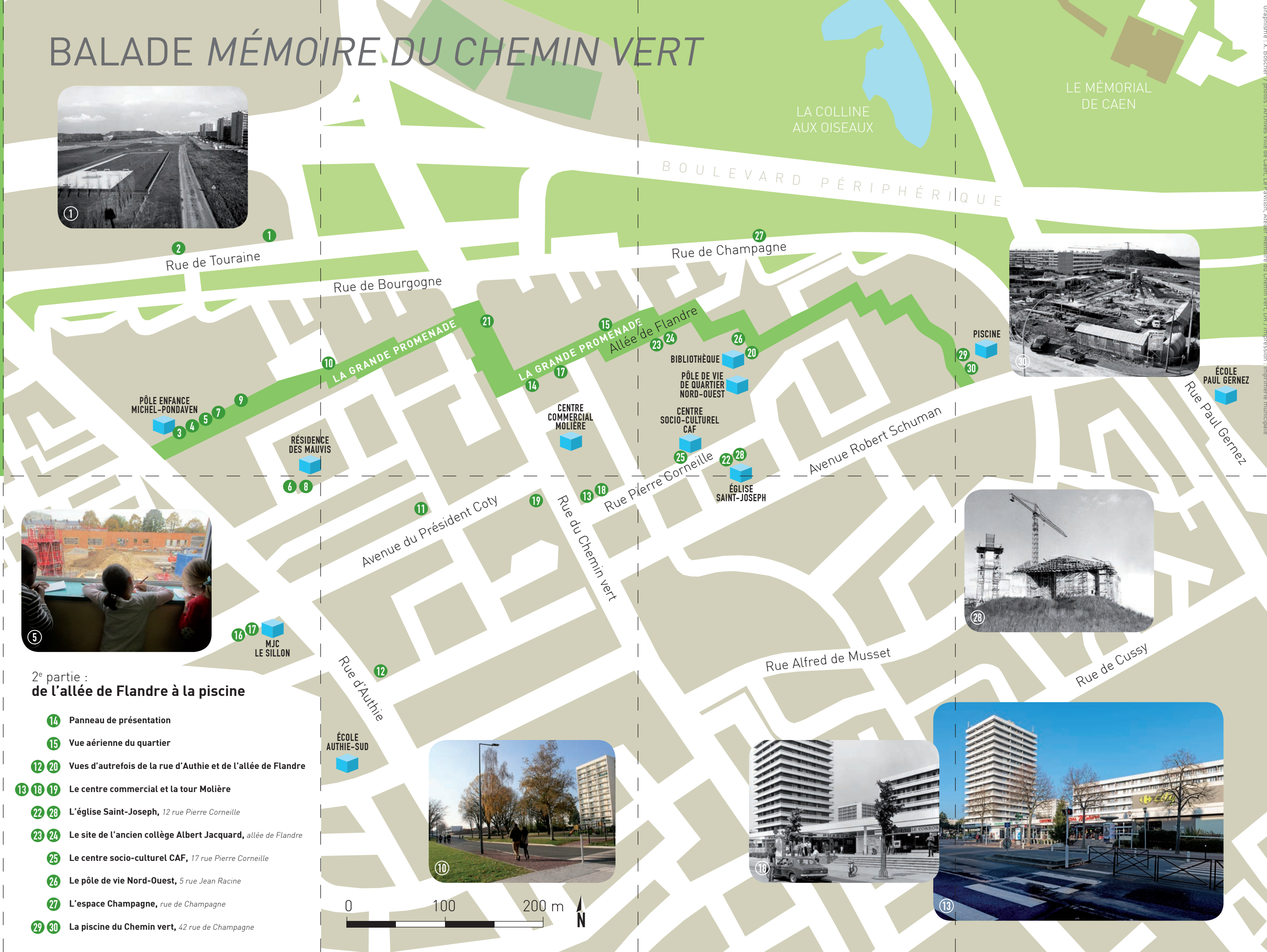
Durée du parcours : environ 30 minutes

1^{ère} partie : du pôle enfance Michel-Pondaven à la rue du Chemin vert

- 1 2 Au bord du périphérique, rues de Touraine et de Bourgogne
- 3 4 5 7 Le pôle enfance Michel-Pondaven, 1 rue de Berry
- 6 8 Le square de la résidence des Mauvis
- 9 L'ancien gymnase Authie-Nord
- 10 La Grande Promenade
- 16 17 La MJC du Chemin vert / Le Sillon, 1 rue d'Isigny
- 21 La rue du Chemin vert

2^e partie : de l'allée de Flandre à la piscine

- 14 Panneau de présentation
- 15 Vue aérienne du quartier
- 12 20 Vues d'autrefois de la rue d'Authie et de l'allée de Flandre
- 13 18 19 Le centre commercial et la tour Molière
- 22 28 L'église Saint-Joseph, 12 rue Pierre Corneille
- 23 24 Le site de l'ancien collège Albert Jacquard, allée de Flandre
- 25 Le centre socio-culturel CAF, 17 rue Pierre Corneille
- 26 Le pôle de vie Nord-Ouest, 5 rue Jean Racine
- 27 L'espace Champagne, rue de Champagne
- 29 30 La piscine du Chemin vert, 42 rue de Champagne



2 balades
pour redécouvrir le quartier
**Le Chemin vert
d'hier et
d'aujourd'hui**



BALADE PATRIMOINE VÉGÉTAL

Partez à la découverte des arbres et plantes du quartier en suivant le circuit imaginé par les habitants de l'atelier « Patrimoine végétal ». Le Chemin vert n'est pas une légende, prenez le temps de flâner et d'observer la nature qui vous entoure.

Amusez-vous à retrouver les arbres les plus anciens plantés à la création du quartier, à reconnaître ceux que vous croisez tous les jours, à remarquer les derniers arrivés... car comme chacun le dit, le Chemin vert porte vraiment bien son nom !

BALADE PATRIMOINE VÉGÉTAL



Où trouver le circuit Patrimoine végétal ?

Les 30 arbres sélectionnés sont signalés le long de la Grande promenade (voir plan) ainsi qu'une signalétique éphémère sur les plantes.
Durée du parcours : environ 30 minutes

1ère partie : du pôle enfance Michel-Pondaven à la rue du Chemin vert

- 1 Tilleul de Crimée, *Tilia x euchlora*, 1968
- 2 Robinier doré, *Robinia pseudoacacia* 'Frisia', 2018
- 3 Érable sycomore pourpre, *Acer pseudoplatanus* 'Atropurpureum', 1966
- 4 Prunier Mirabelle de Nancy, *Prunus domestica*, 2018
- 5 Bouleau blanc d'Europe, *Betula pendula*, 1971
- 6 Pommier Cox's Orange, *Malus domestica*, 2018
- 7 Abricotier Polonais, *Prunus armeniaca* 'Polonais', 2018
- 8 Févier d'Amérique, *Gleditsia triacanthos*, 1966
- 9 Frêne à feuilles étroites, *Fraxinus angustifolia*, 1966
- 10 Tulipier de Virginie fastigié, *Liriodendron tulipifera* 'Fastigiata', 2018
- 11 Robinier de Besson, *Robinia pseudoacacia* 'Bessoniana', 1971
- 12 Frêne blanc, *Fraxinus americana*, 1966
- 13 Frêne à feuilles étroites hybride, *Fraxinus angustifolia* 'Raywood', 1966
- 14 Charme commun, *Carpinus betulus*, 1990
- 15 Pin noir d'Autriche, *Pinus nigra ssp. Nigra*, 1971

2e partie : de l'allée de Flandre à la piscine

- 16 Noisetier de Byzance, *Corylus colurna*, 2003
- 17 Copalme d'Amérique, *Liquidambar styraciflua*, 1971
- 18 Robinier de Besson, *Robinia pseudoacacia* 'Bessoniana', 1971
- 19 Pin noir d'Autriche, *Pinus nigra ssp. Nigra*, 1966
- 20 Prunier de Pissard, *Prunus cerasifera* 'Pissardii', 1979
- 21 Arbre aux quarante écus, *Ginkgo biloba*, 2014
- 22 Tilleul argenté, *Tilia tomentosa*, 1971
- 23 Hêtre commun, *Fagus sylvatica*, 1971
- 24 Poirier Doyenné du Comice, *Pyrus communis*, 2014
- 25 Cerisier Cœur de pigeon, *Prunus avium*, 2014
- 26 Arbre de Judée, *Cercis siliquastrum*, 1971
- 27 Pêcher Sanguine vineuse, *Prunus persica*, 2016
- 28 Prunier Reine Claude Dorée, *Prunus domestica*, 2014
- 29 Robinier de Besson, *Robinia pseudoacacia* 'Bessoniana', 1971
- 30 Sorbier des oiseleurs, *Sorbus aucuparia*, 1971

